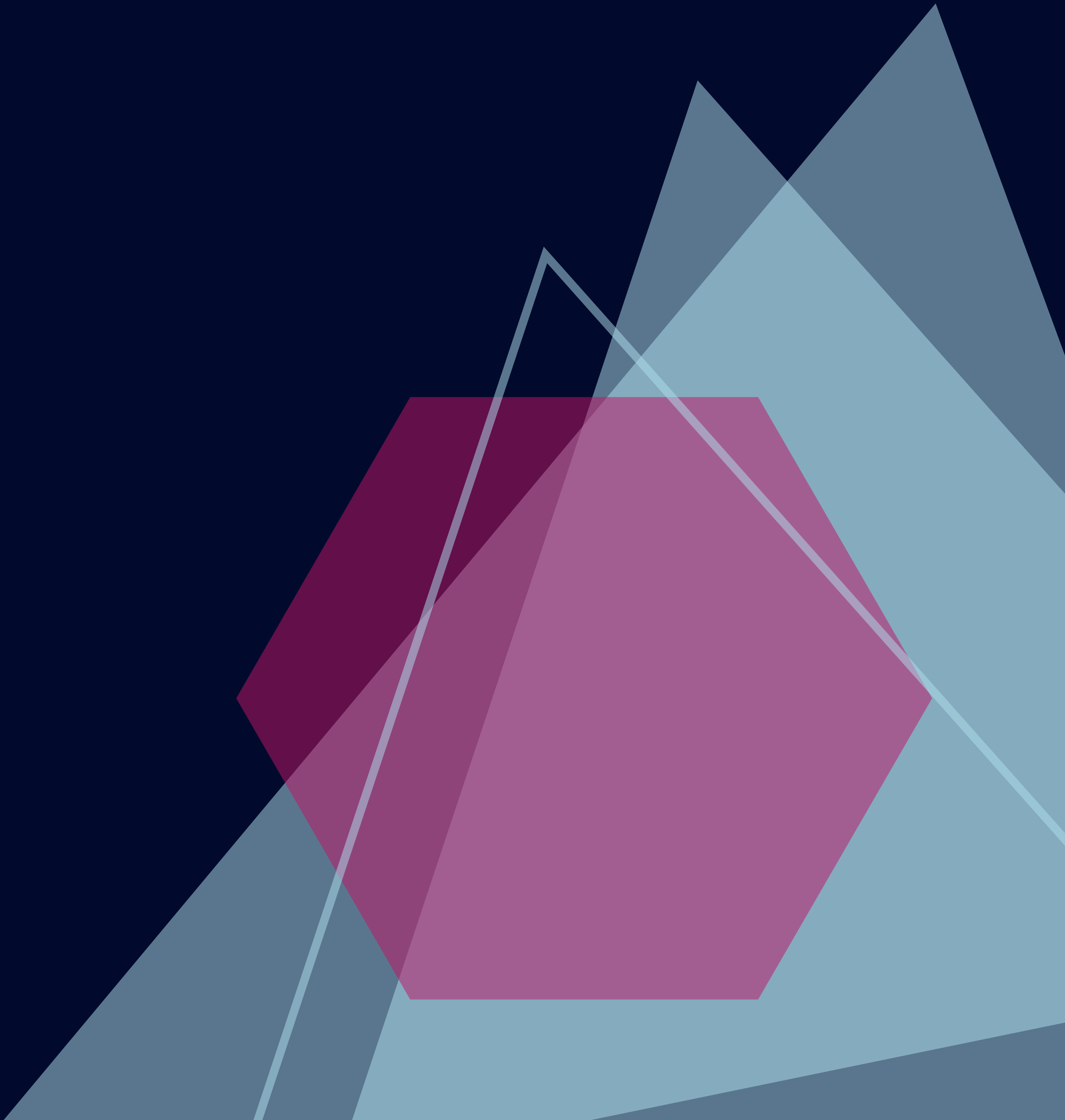


Herzlich Willkommen bei **FLUMINA**

Unternehmensvorstellung



Wertströme auf Knopfdruck.

- Geschwindigkeit
- Datenschutz
- Methodenvielfalt
- Alle Bereiche

Access to data

Sehen, messen,
verstehen, verbessern
und beobachten.

Wer wir sind

> Gewinner des Innovationswettbewerbs KI 2021
Intelligente Assistenzsysteme zur Simulation von Unternehmensprozessen



> Gewinner des deutschen Exzellenzpreis 2018
Digitaler Zwilling



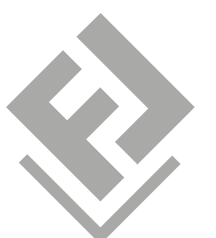
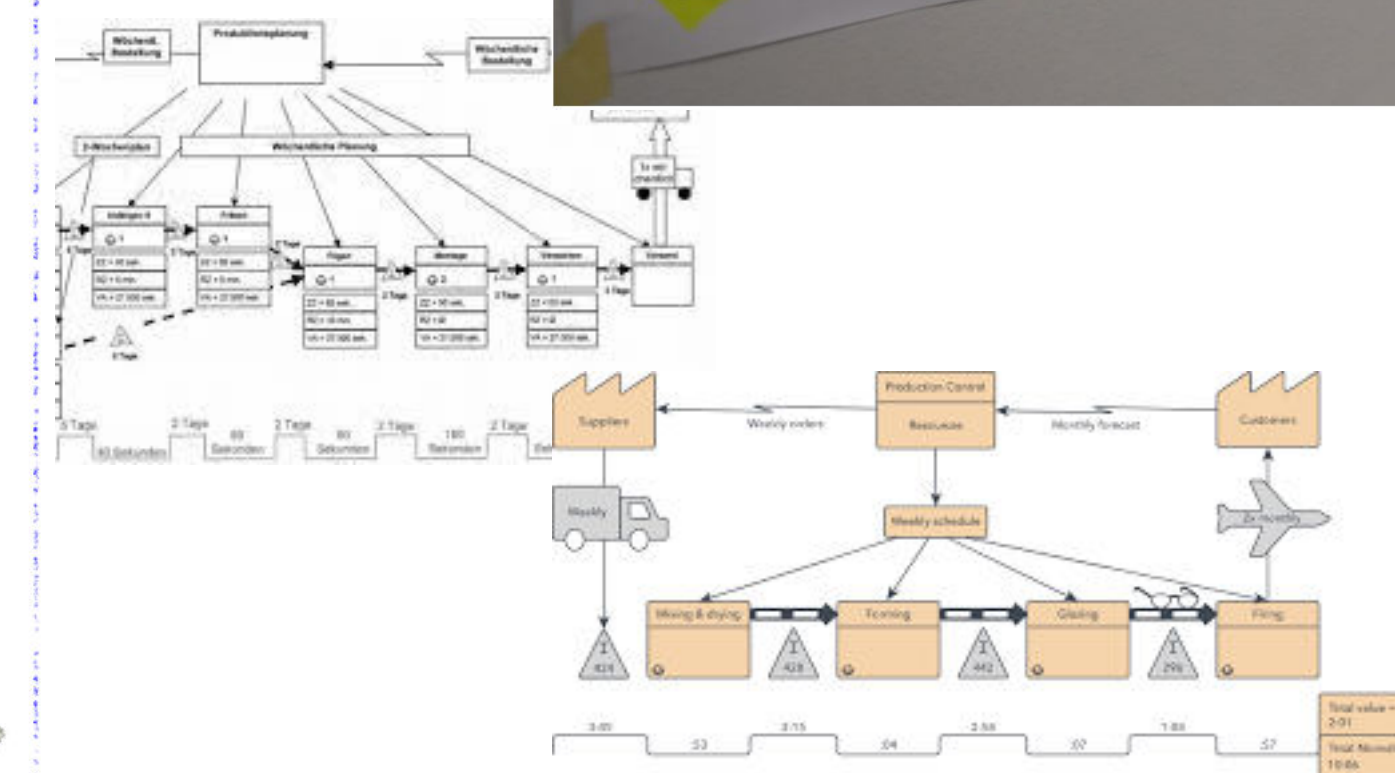
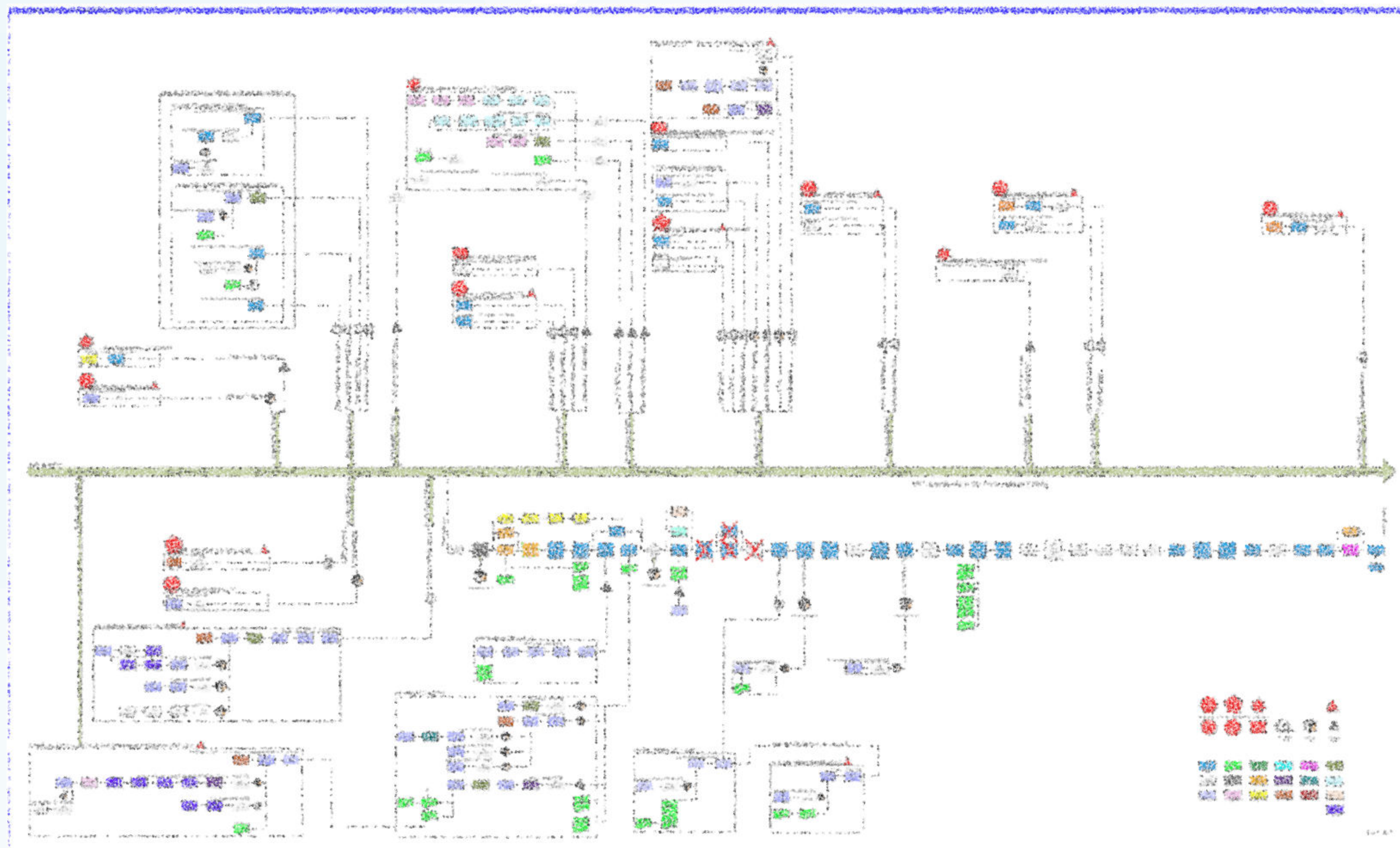
Wir gewinnen Preise & Auszeichnungen mit Menschen aus der Informatik, Physik, Mathematik, Ökonomie und dem Maschinenbau.

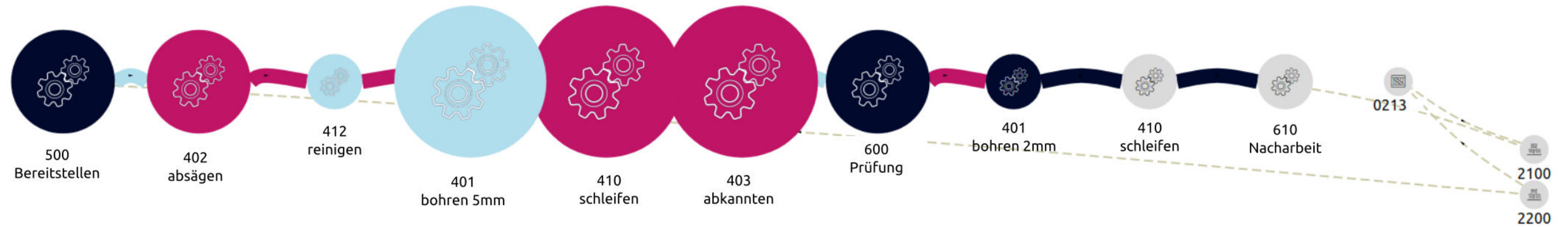
[> mehr erfahren](#)

Woher wir kommen

> Wertstromanalysen

> mehr erfahren





Praxisbeispiel

Wir sehen hier alle **Arbeitsvorgänge für ein Produkt**, sowie deren Durchlauf- und Wartezeiten auf den Kreis- und Linienfarben.



Die **Wertstromanalyse** auf Vorgangsebene.

Produkte & Lösungen

Visualisierung und Analyse von Unternehmenslandschaften durch digitale Zwillinge & intelligente Assistenzsysteme.

[> mehr erfahren](#)



Unternehmensweit

Alle Datenbanken. ERP, MES & Andere.

[> mehr erfahren](#)



Schnell

Ergebnisse auf Knopfdruck. Sofort.

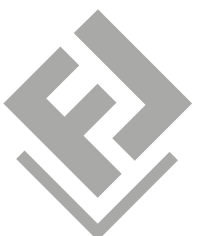
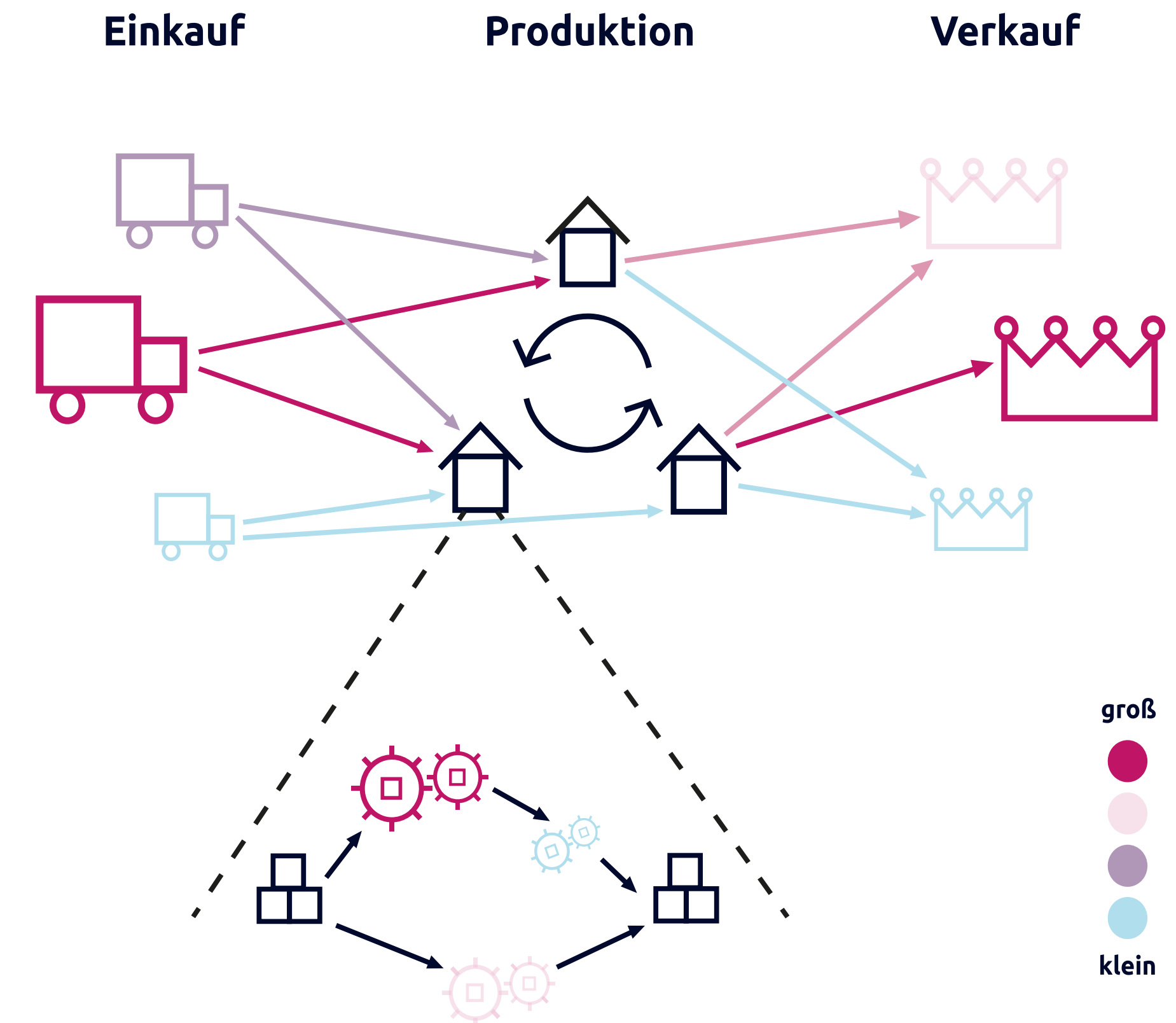
[> mehr erfahren](#)



Intuitiv

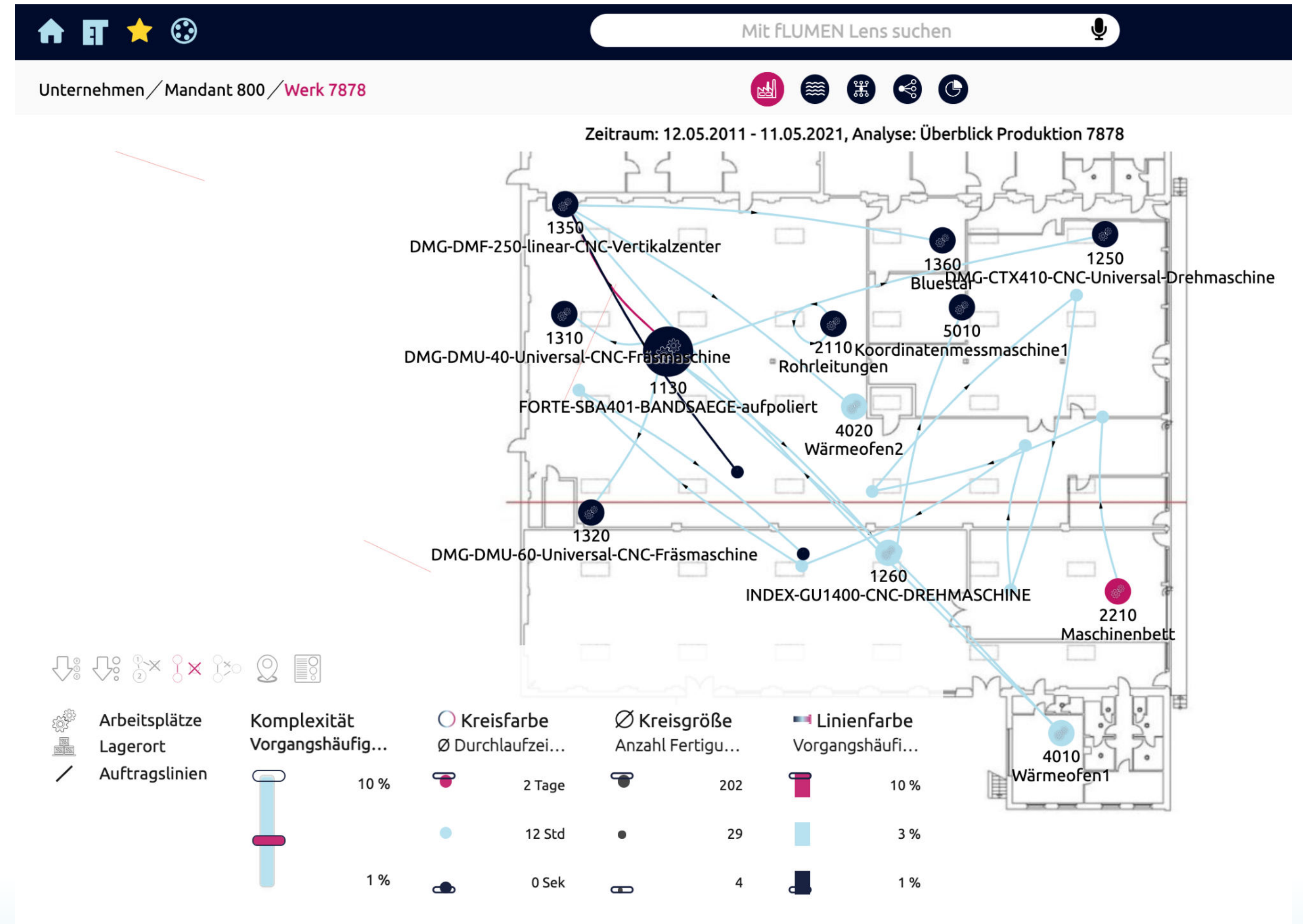
Eine intuitiv nutzbare Sammlung relevanter Daten.

[> mehr erfahren](#)



Praxisbeispiel

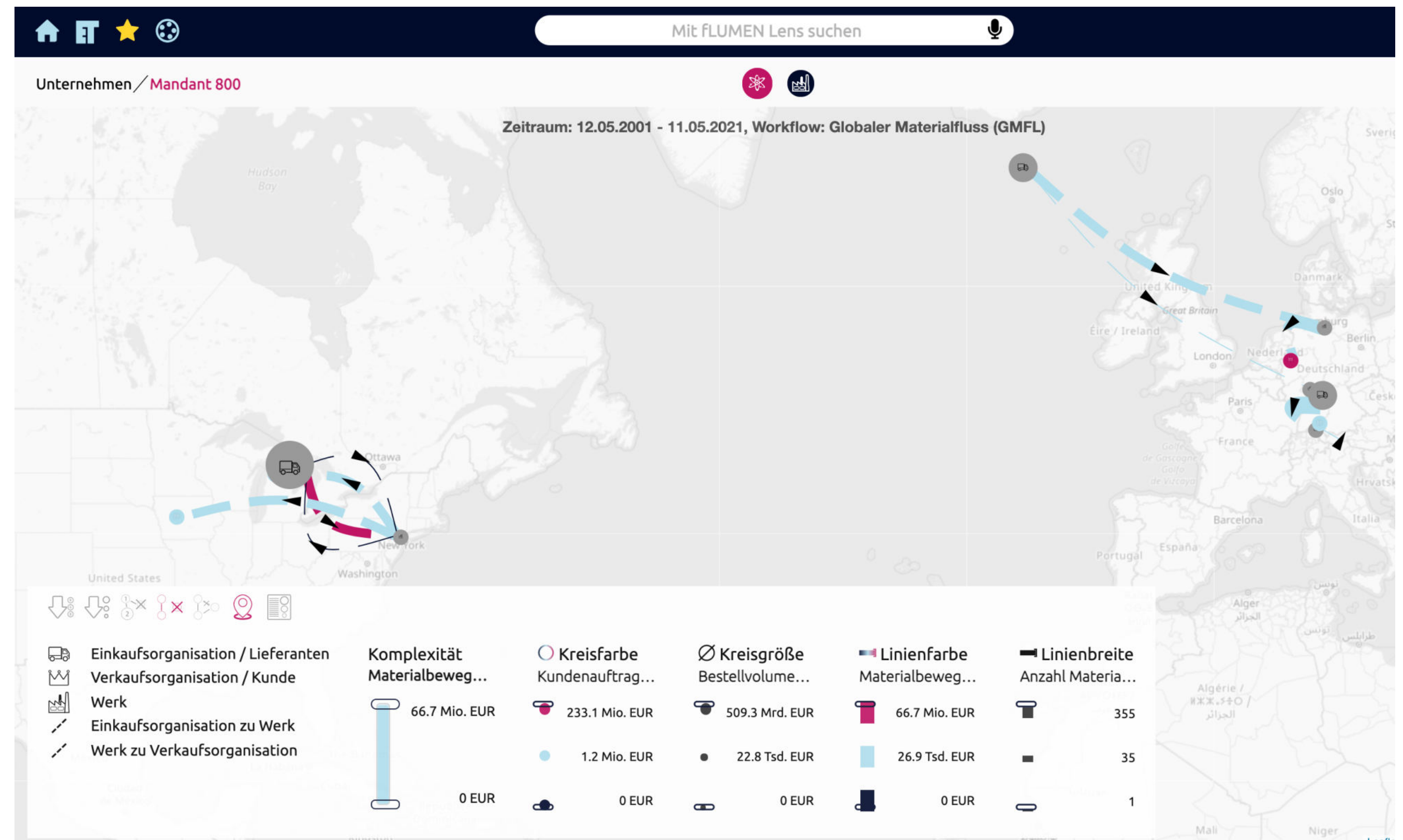
Wir sehen hier alle **Arbeitsplätze im Werk**, sowie deren Durchlauf- und Wartezeiten auf den Kreis- und Linienfarben.



Durchlauf- und Wartezeiten in der Produktion

Praxisbeispiel

Die **globalen Warenbewegungen und Bestellmengen** sind durch die Kreis- und Linienfarben dargestellt.



Der globale Materialfluss
des gesamten Unternehmens.



Erfolg in Zahlen.

Wir feiern die Erfolge.

Varianten der Herstellung

Effekte

- Effektivere Planung für Hauptvarianten
- Verkürzung der Produktionszeiten
- Überwachung von Trends

Hersteller von Werkzeugmaschinen

Ausgangssituation:

Der Kunde wünscht Transparenz über verkauften Produktvarianten (komplexe Maschinenwerkzeuge).

Umsetzung:

fLUMEN kann durch kann durch das rückwärtige Auflösen der Kundenaufträge die gekauften Varianten den Produkten zuordnen und darstellen..

Lageroptimierung

Effekte

- Gleichbleibende OTD
- Reduzierung des Fertigwarenbestandes
- Reduzierung des Working Capital

Hersteller von Elektronik Komponenten

Ausgangssituation:

Kunde möchte sein Fertigwarenbestand senken, jedoch die OTD bei 99% nicht verschlechtern.

Auswertung der Daten in fLUMEN, Verbrauchswerte der vergangenen Jahre lassen eine Lagerbestandssenkung zu.

Umsetzung:

Optimierung der DLZ durch Transparenz des Produktionszyklus erlaubt niedrigere Bestände. Durch Kenntnis der DLZ können kurzfristige Auftragsspitzen genau geplant und Lieferzeiten bestätigt werden.

Durchlaufzeit

Effekte

- Verbesserung OTD (mehrer Punkte)
- signifikante Reduzierung working capital
- Verringerung der Belastung im Auftragszentrum, weniger (keine) Umplanungen

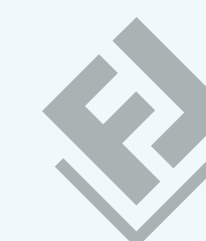
Hersteller von Metallkomponenten

Ausgangssituation:

Kunde möchte seine On-Time-Delivery (OTD) verbessern. Die Daten in fLUMEN ergeben dass für gleiche Produkte Durchlaufzeiten (DLZ) von 2 bis 150 Tage benötigt werden, unabhängig von der Stückzahl der Fertigungsaufträge.

Vorgeschlagene Optionen:

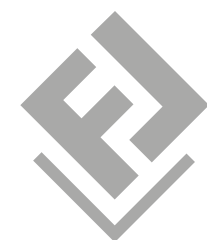
Planung der Fertigungsaufträge mit Ziel Durchlauf kleiner 5 Tage.



Systemintegration

- > Ein minimaler Aufwand an IT-Ressourcen ist notwendig.
- > Mit dem App-Store flexibel wachsen und gedeihen.
- > Datensicherheit durch eine On-Premise oder in der Cloud Installation.

[> mehr erfahren](#)





Produkte

Lösungen

Services

Company

News

Shop

 Suche

 Kontakt



DE



Login

CO₂

Fussabdruck

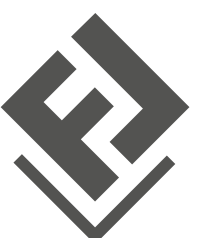
Intelligente und schnelle
Aufbereitung der klimarelevanten
Daten.

executiveTheater

- > Geschichten erzählen mit dem executiveTheater
- > Die **Portfolios der Projekte** steuern

[> mehr erfahren](#)

The screenshot shows the executiveTheater mobile application interface. At the top, there is a dark blue navigation bar with icons for home, a document, a star, and a lock, followed by a search bar labeled 'Suchen' with a microphone icon. Below the navigation bar, the app's logo 'executive theater' is displayed, along with the text 'zuletzt aktualisiert am 07. März 2022 10:34 Uhr'. A left sidebar menu contains options: 'Home' (selected), 'Favoriten', 'Unzugeordnet', 'an mich gesendet', and 'Verlauf'. Below the menu is a 'Gruppierung' section with a plus icon. The main content area features the title 'Ihr Unternehmen auf einen Blick' and a grid of seven dashboard cards: 'Einkauf' (truck icon), 'Produktion' (factory icon), 'Logistik' (stack of boxes icon), 'Verkauf' (crown icon), 'Produkt' (box icon with a red notification bubble '9'), 'test' (info icon), and 'Hinzufügen' (plus icon). Each card has a small menu icon in the top right corner and a colored dot at the bottom.





FLUMINA GmbH
Rheingarten 1
78464 Konstanz
Deutschland
info@flumina.de
+49.7531.122.980.6

Geschäftsführer
Mauritius Geiger, M.Eng.



Fach-&Methodenwissen

Herausforderung

Komplexität der Daten (CRISP-DM)

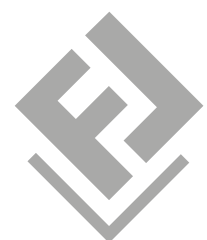
Der **Zugang zu Daten** ist fordernd und zeitaufwendig. Es ist komplex die Wertschöpfungsketten zu überblicken.

> mehr erfahren

Verarbeitung großer Datenmengen

Mensch/
Verbesserung

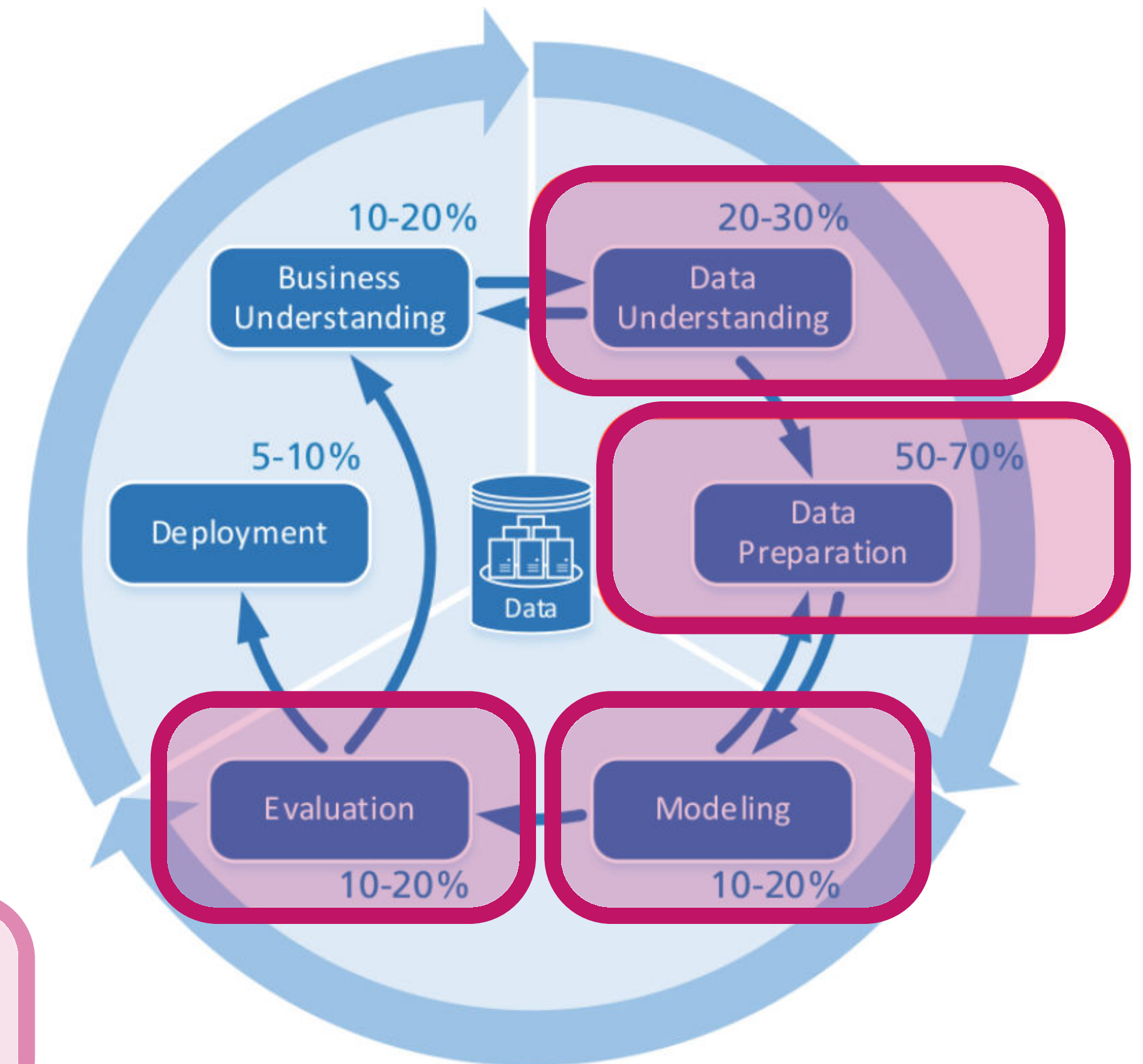
FLUMEN



Organisation Mining

Der **CRISP-DM** veranschaulicht in welchen Phasen fLUMEN das DataMining unterstützt.

fLUMEN



CRISP-DM
(**C**Ross**I**ndustrial**S**tandard
Process-For**D**ata**M**ining)

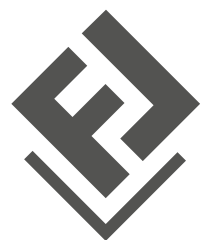


EnterpriseSearch

- > Direkter Zugriff auf Fabrikobjekte
 - * z.B. Lieferanten, Kunden, Lager, Arbeitsplätze, Material, Rohstoffe
- > Schnelles Finden von Informationen
 - * Analysen, Kennzahlen, Dokumentation, Favorit, Dashboards, Simulation
- > Automatische Reports & Alerts

[> mehr erfahren](#)

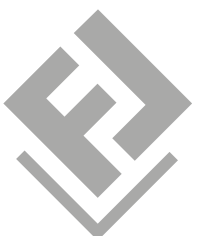
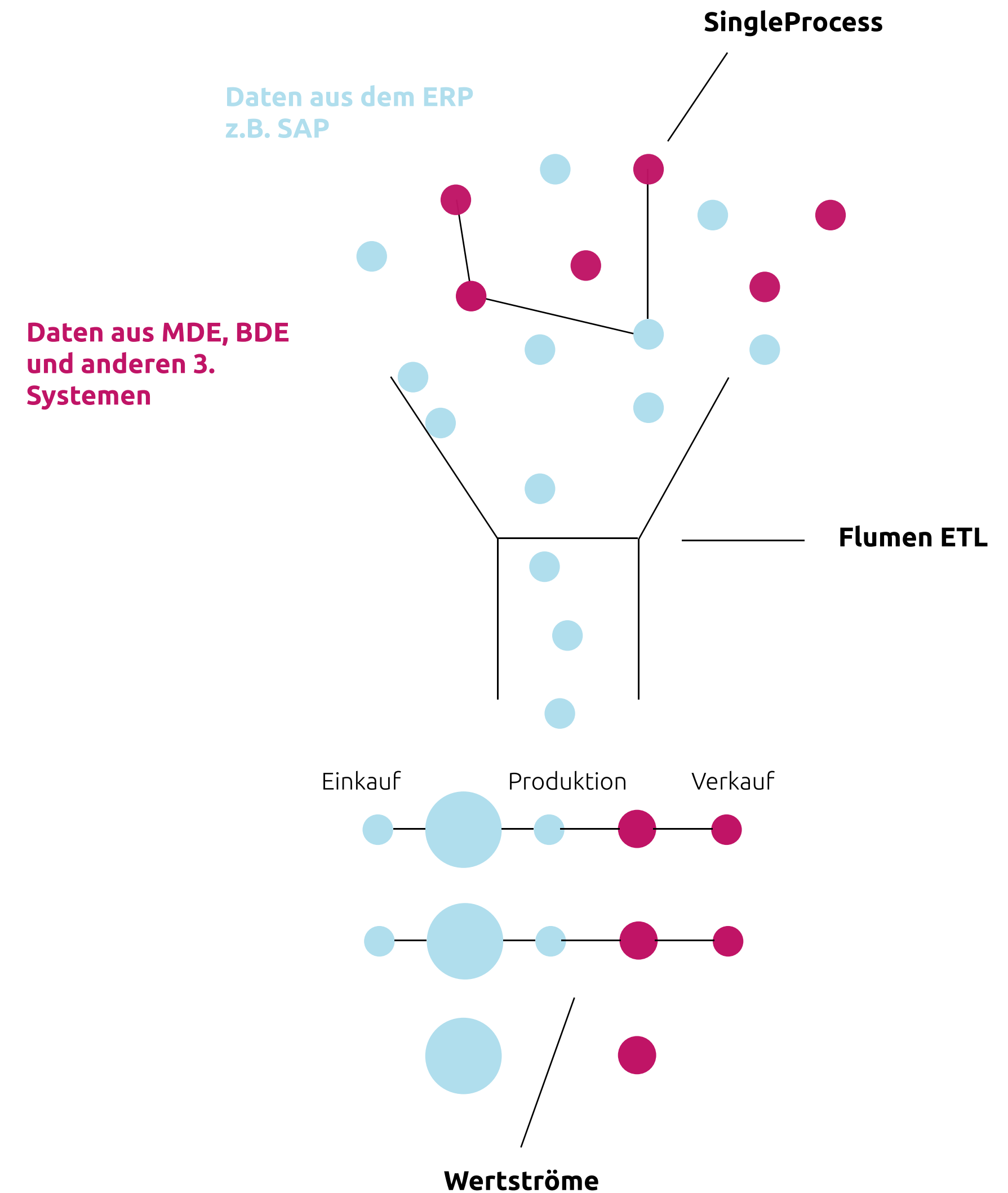
Eine Suchmaschine für alle relevanten Informationen.



Alleinstellungsmerkmale

- > Wir liefern gleich richtig: das ganze Unternehmen
- > Wir sind schneller als alle anderen
- > Wir liefern Ergebnisse auf Knopfdruck
- > Und das ganz ohne notwendige IT-Ressourcen
- > Wir unterstützen mit Empfehlungen

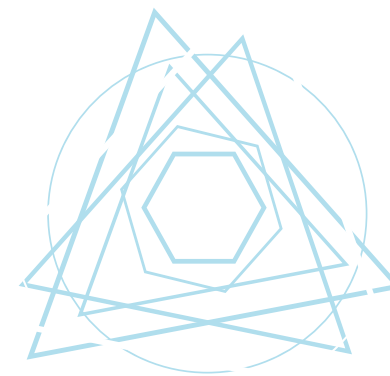
> mehr erfahren



Was machen wir

digitale Services & intelligente Softwaresysteme. Menschen mit der Power der Rechner befähigen noch besser zu werden.

> mehr erfahren



Geschwindigkeit

Mehrwert sofort.
Mehr Wissen.

> mehr erfahren



Intelligenz

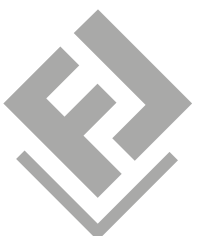
Suchmaschine
FLUMEN Lens und
executiveTheater eT.

> mehr erfahren

Transparenz

Wie ein Adler -
alles im Blick.

> mehr erfahren

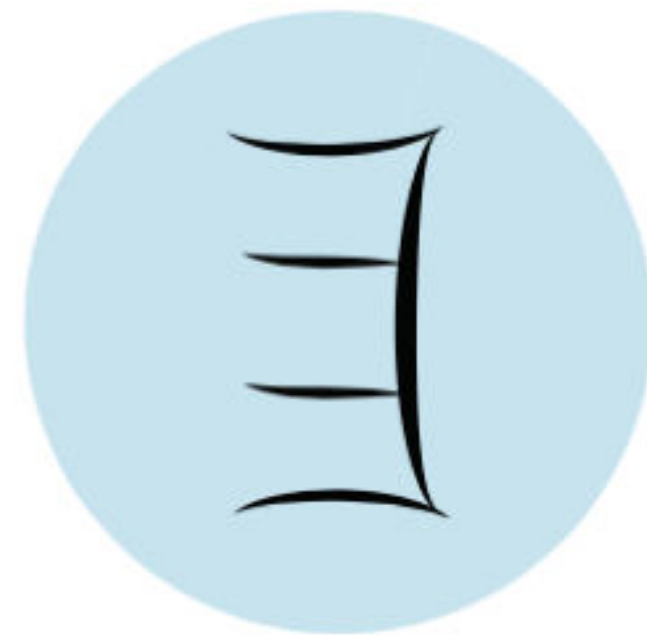


DMAIC mit FLUMEN



DEFINE

Definiere das Problem.



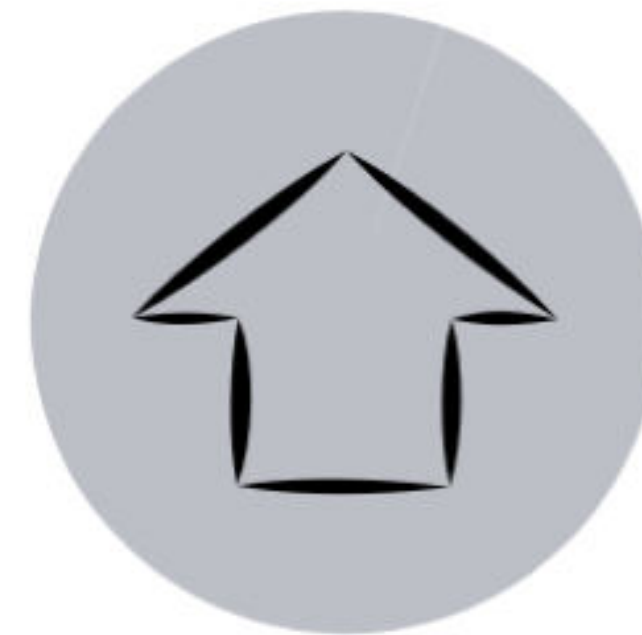
MEASURE

Bilde das aktuelle Problem ab.



ANALYZE

Identifiziere die Ursache des Problems.



IMPROVE

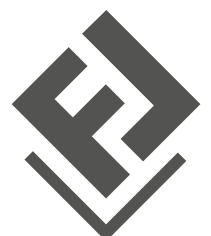
Implementiere und prüfe die Lösung.



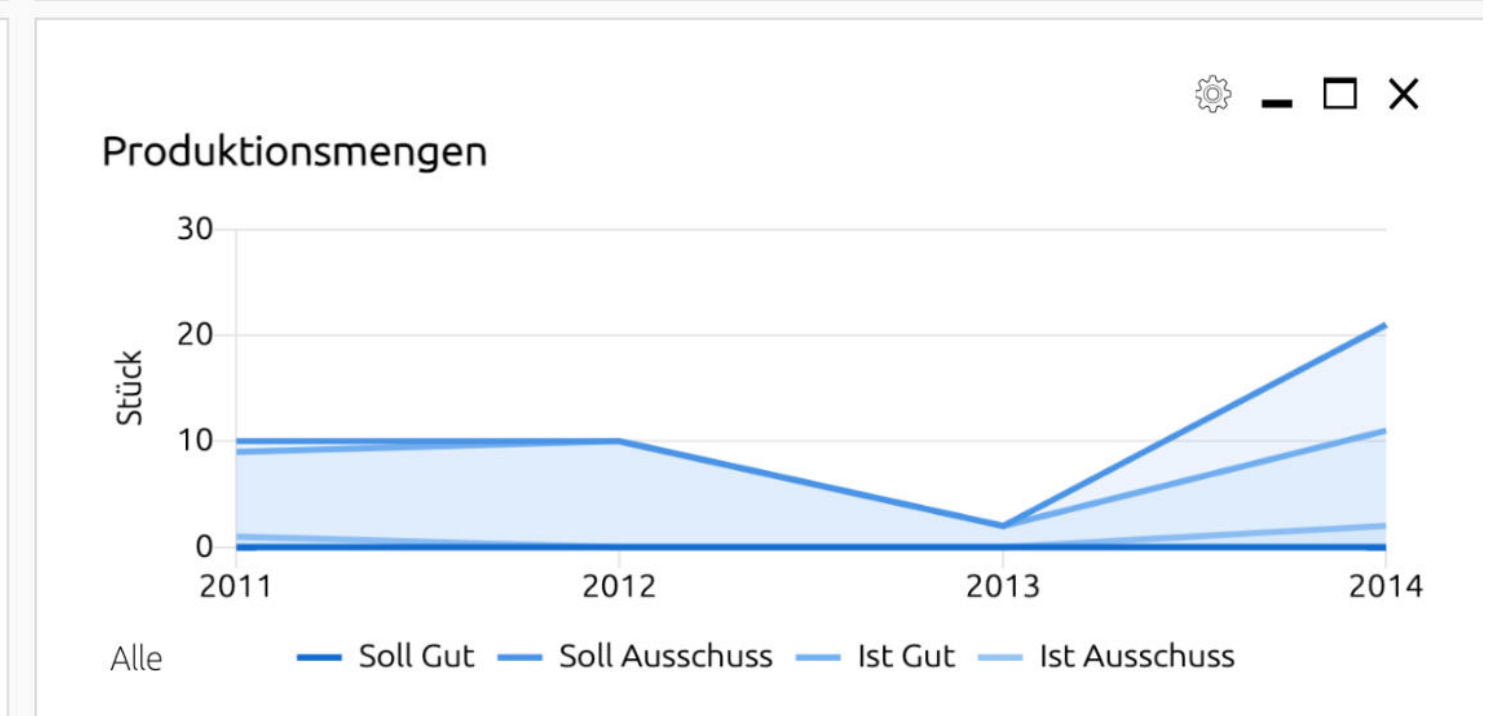
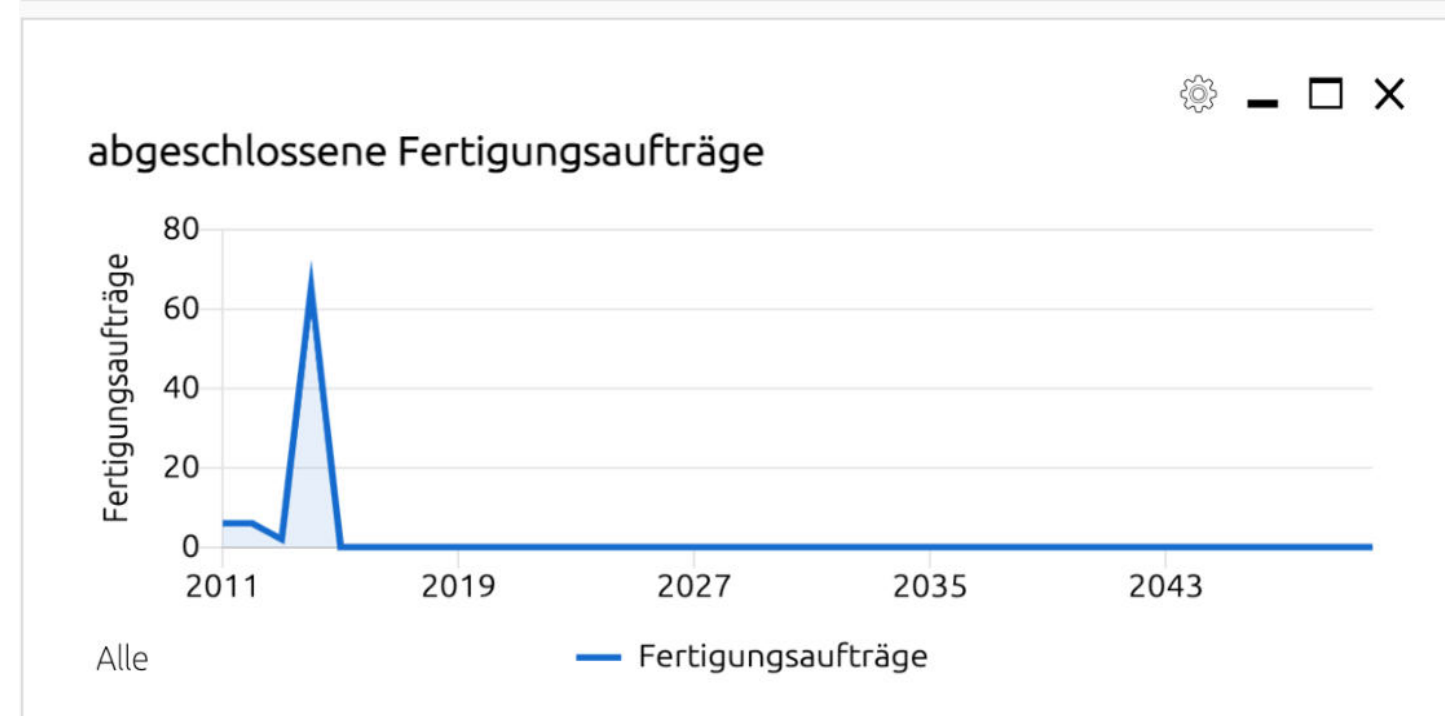
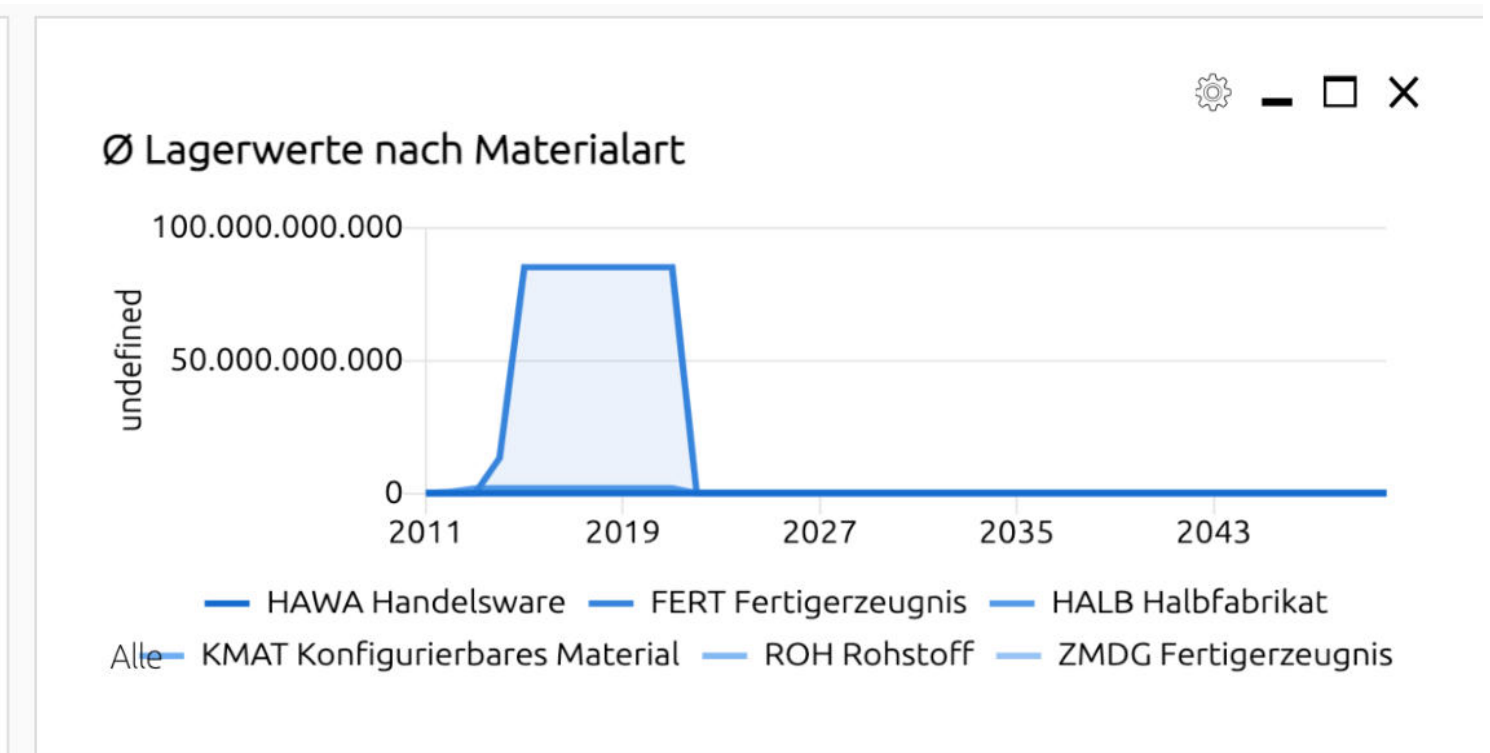
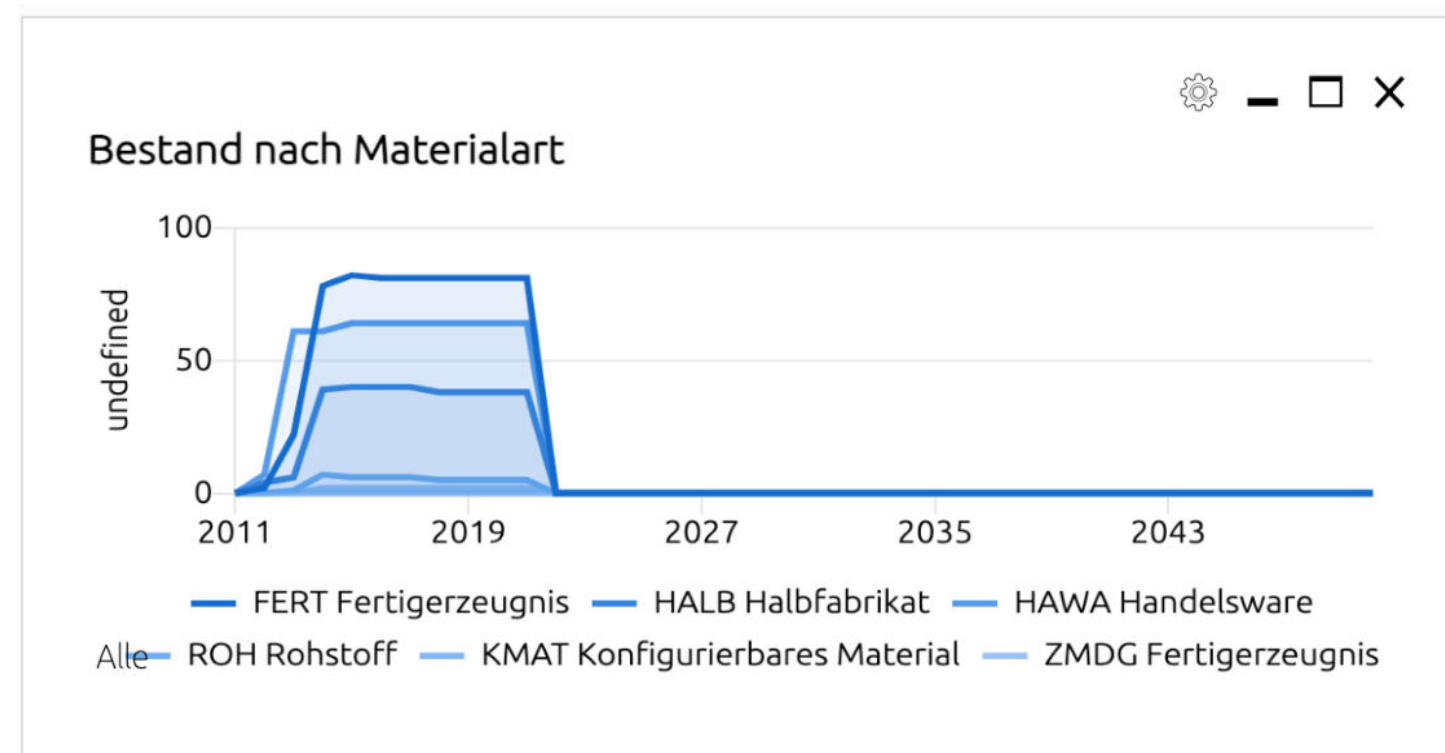
CONTROL

Überwache die Umsetzung.

FLUMEN unterstützt in allen Phasen des DMAIC Zyklus.



Wir sehen hier alle
Lagerinformationen
für ein Werk.



Interaktive! Dashboards für **Lager, Arbeitsplätze, Materialien, Lieferanten und Kunden.**



Methoden

Immer besser werden.
Wachsen.

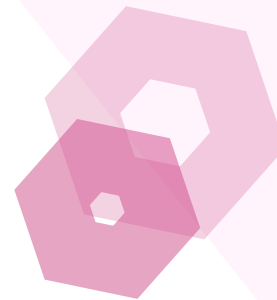
[> mehr erfahren](#)



Simulation

Was-wäre-wenn.

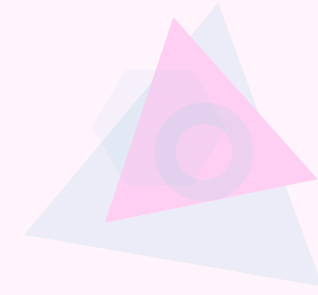
[> mehr erfahren](#)



Alert

Individuelle
Benachrichtigung -
immer rechtzeitig.

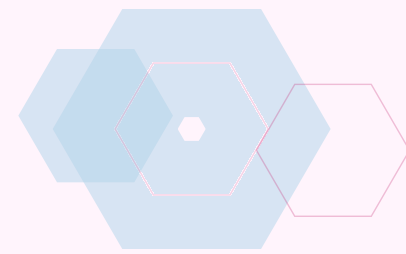
[> mehr erfahren](#)



Ursachen

Ursachen entlang der
gesamten Stückliste.

[> mehr erfahren](#)



Informationszentrale

Alles auf einen Blick

[> mehr erfahren](#)



Echtzeit

Abweichungen
sofort erkennen.
Handeln.

[> mehr erfahren](#)



Maßnahmen

Das Know-How
der Besten gezielt
nutzen.

Bibliothek

- > Bigdata, i4.0, digital twins and assistants
- > Datenanalysen und Processmining
- > Wertstromanalysen & Leanmanagement, SixSigma
- > Unternehmensplanung & Simulation
- > Kennzahlensysteme

[> mehr erfahren](#)

FLUMINA und Process Mining

Wir haben es beide auf Prozesse abgesehen. Process Mining fokussiert sich auf einzelne Geschäftsprozesse wie bspw. den Service-, Beschaffungs- oder den Order-To-Cash-Prozess. FLUMINA hingegen nutzt die Daten, um die Gesamtheit aller Ist-Prozesse entlang aller Wertschöpfungsketten abzubilden. Damit ermöglichen wir Unternehmen die richtigen, wissensbasierten Entscheidungen zu treffen. Um alle Prozesse in ein stabiles Gleichgewicht zu bringen und damit die Gesamteffizienz der Organisation kontinuierlich zu erhöhen.

[> mehr erfahren](#)

